

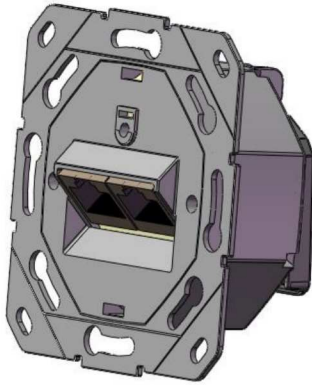
**Daten- Anschlussdose Cat 6A**

**BESTELL-NR: 0.1602-1100**

**KDD 500 8/8 (8) KBO** (ohne Zentralplatte)

Power over Ethernet **Plus (PoE+)** Klasse 4 (IEEE 802.3at, bis zu 600 mA, PD 12,95 - 25,5 W)

**GHMT** Zertifikat zusammen mit 19" Patchfeld 9006945 bis 10 GB- Ethernet, bis zu 100 m Kabellänge



**Verwendungszweck**

Informationstechnische Anschlussdose für anwendungsneutrale Verkabelung der Anwendungsklasse E<sub>A</sub> bis **500 MHz** entsprechend ISO/IEC 11801 mit kompatibelem Design für Schalterprogramme.

**Bei Verwendung von PoE, Stecker niemals bei eingeschaltetem Gerät ziehen**

**Ausführung**

Geschirmte Zweifachanschlussdose mit Tragering ohne Zentralplatte für Unterputz- Unterflur- und Kanaleinbau sowie in Kombination mit Schalterprogrammen.

Bei beengten Einbauverhältnissen können Teile des Trageringes durch Abbrechen entfernt werden  
 Einbautiefe: 34 mm bei Unterputz- Installation  
 Befestigungsmaß: 60 mm.

**Mechanische Daten für Gehäuse**

Material: Gehäuse aus Zink- Druckguss

**Mechanische Daten für Steckverbinder**

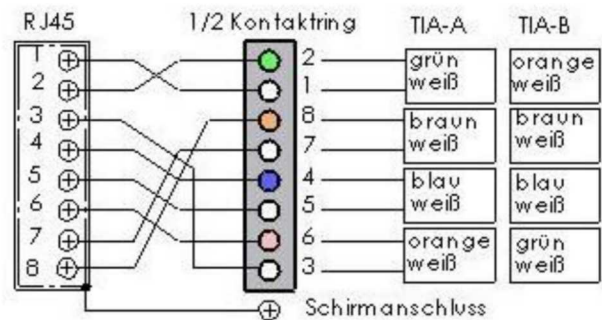
- Kontaktmaterial:  
 Buchse: CuSn, selektiv 1,2µm Ni + 1,2µm Au  
 Klemmleiste: Phosphorbronze, versilbert
- Lebensdauer:  
 750 Steckungen nach EN 60603-7<sup>1)</sup> Stufe A  
 Wiederholbarkeit des Anschlusses > 10

**Mechanische Daten für Anschluss**

- Schirmanschluss: Verschlussdeckel
- Adernanschluss: LSA<sup>plus</sup> <sup>®</sup> kompatibel  
 Aderndurchmesser: 0,4 – 0,64 mm  
 (AWG 26-22)  
 Isolationsdurchmesser: 0,7 - 1,4 mm

**Elektrische Daten**

- Spannungsfestigkeit  
 Kontakt/Kontakt: 1000 V<sub>DC</sub> / 710 V<sub>AC</sub>  
 Kontakt/Masse: 1500 V<sub>DC</sub> / 1060 V<sub>AC</sub>
- Isolationswiderstand: > 500 MΩ
- Kontaktwiderstand: < 20 mΩ
- Kontakt/Aderzuordnung:  
 Farbcode nach TIA/EIA-568  
 Ring Bedruckt mit Farbcode A



Darstellung rechte Hälfte, gilt für linke Hälfte spiegelbildlich

**Betriebsklima:**

Klimaklasse 3 K 3 (+5°C bis +40°C)  
 Gemäß DIN EN 60721-3-3

**Normen:**

- ISO/IEC 11801 Generic cabling for customer premises
- DIN EN 50173-1 Anwendungsneutrale Verkabelung
- DIN EN 61000-6-3 EMV Störaussendung
- DIN EN 61000-6-1 EMV Störfestigkeit
- DIN EN 61000-6-2 EMV für Industriebereich
- DIN EN 60603-7-7 Steckverbinder bis 600 MHz
- DIN EN 60721-3-3 Umweltbedingungen
- TIA/EIA-568-B.2-10 Transmission performance
- RoHS konform
- NSR konform

**Verpackungseinheit:**

1 bis 5 Stück in Faltschachtel

<sup>1)</sup> Mit geeignetem Gegenstecker. Empfehlung: Bel Stewart  
<sup>®</sup> Eingetragenes Warenzeichen  
 © Copyright KOMOS GmbH 2012

