

Universelle Funktionsvielfalt

Die Relaisstation „Universal“ verspricht Funktionsvielfalt auf kleinstem Raum. Platzsparend und komfortabel bietet sie in Kombination mit 24-V-Tastensensoren oder dem innovativen Sensor-Modul die Möglichkeit zur gezielten Steuerung

von Beleuchtung, Jalousien und Rollläden. Dabei sind die Funktionen im Mischbetrieb möglich. Neues Feature: Ab sofort können mehrere Relaisstationen parallel geschaltet werden. Das bedeutet noch mehr Flexibilität und Vielfalt, da somit eine Vielzahl mehr an Verbrauchern genutzt werden kann. Zudem lässt sich für optimalen Bedienkomfort mit der überarbeiteten Zentralfunktion der Relaisstation nun neben der Beleuchtung auch

die Steuerung von Jalousien und Rollläden zentral regeln.

Die Relaisstation Universal dient außerdem als Zentrale für das Sensorische Schalten. Die Oberfläche des Sensor-Moduls ist in 16 frei wählbare Schaltpunkte aufgeteilt, die sich mit Funktionen für die Beleuchtungs-, Jalousie- und Rollladensteuerung belegen lassen. Daneben können sie zu maximal acht aktiven Schaltungen zusammengefasst werden.



Albrecht Jung GmbH & Co. KG,
58569 Schalksmühle,
Tel.: 02355/8060,
E-Mail: mail.info@jung.de,
www.jung.de



Modernisieren ohne Kabel

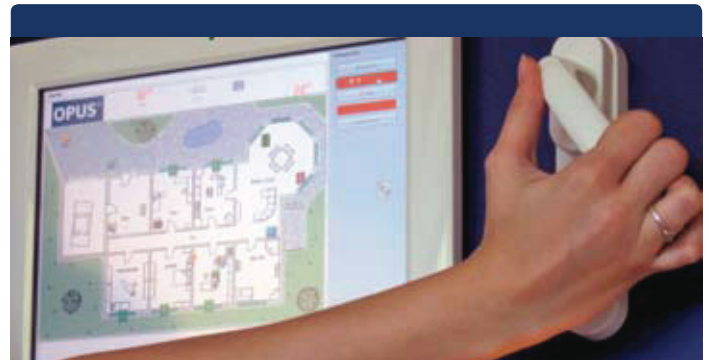
Das neue Funk-System „Connect“ ist für die Modernisierung der Elektroinstallation eine ideale Lösung, denn es bietet jede Menge Flexibilität, Komfort und Sicherheit, wenn es um die Steuerung von Funktionen wie z.B. Beleuchtung, Rollläden, Heizung oder Multimedia geht – und das ohne Wände aufzustemmen und neue Leitungen verlegen zu müssen, denn „Connect“ arbeitet ohne Kabel und sorgt durch die Re-Routing-Technologie für sicherste Verbindungen.

Die Steuerungen und Schalter lassen sich beliebig im Raum platzieren und steuern zahlreiche Anbindungen wie z.B. den Zwischenstecker „Connect“ für mobile Geräte wie Kaffeemaschine, Stehlampe oder Fernseher oder dem Stellantrieb für Heizkörper. Eine zentrale Steuerung aller eingebundenen Geräte wird über eine Funkzentrale ermöglicht. Einzel- und Gruppenfunk-



tionen können hierbei ebenso angewählt werden wie vorprogrammierte Szenen (Zentral Aus, Zeitschaltfunktionen oder Anwesenheitssimulation).

Merten GmbH,
51674 Wiehl,
Tel.: 02261/702-01,
E-Mail: info@merten.de,
www.merten.de



Gebäudesteuerung per Funk

Besonders für den Einsatz bei Modernisierungen, An- und Umbauten hat Jäger Direkt eine Gebäudesteuerung auf den Markt gebracht, die auf dem batterielosen Funkstandard von EnOcean basiert. Die Installation von Steuerleitungen ist dank Funktechnik nicht mehr notwendig. Erweiterungen sind jederzeit einfach und kostengünstig zu ergänzen.

Dank zahlreicher Komponenten sind die verschiedensten Einsatzmöglichkeiten realisierbar: So kann z.B. ein Bild der installierten Überwachungskamera auf ein Mobiltelefon versendet,

der Zustand der Fenster (offen, geschlossen, gekippt) mit Hilfe der Fenstergriffe mit integriertem Sensor abgefragt oder der Status von Türen, Temperatur, Feuchtigkeit oder Helligkeit kontrolliert werden. Ebenso können komplette Shut Down-Servicefunktionen oder der Infoversand per E-Mail oder SMS integriert werden. Durch die Visualisierung in Gebäudeplänen können die Funktionen leicht verständlich dargestellt werden.

Jäger Direkt GmbH & Co. KG,
64385 Reichelsheim,
Tel.: 0800/5234378,
E-Mail: info@jaeger-direkt.com,
www.jaeger-direkt.com